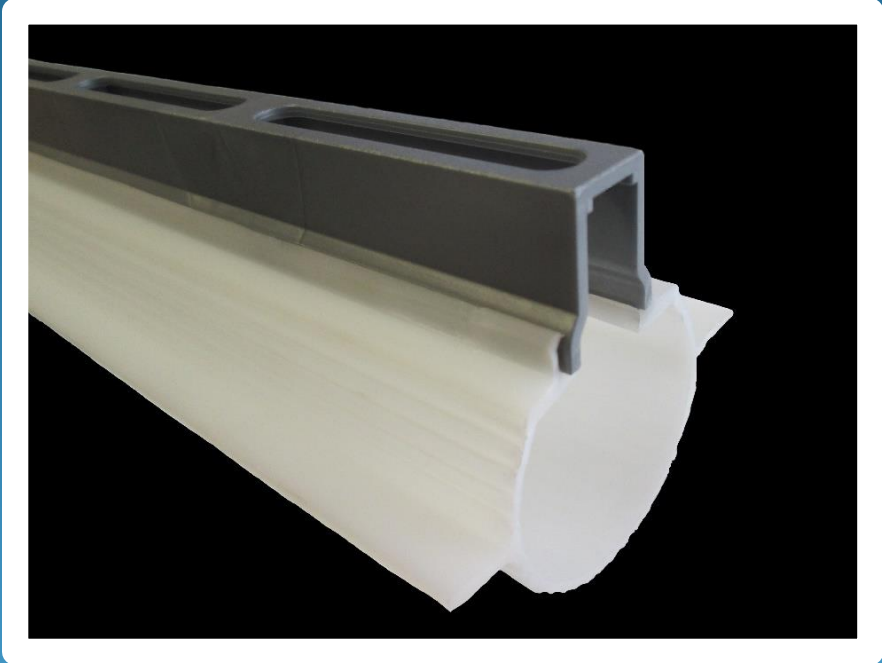


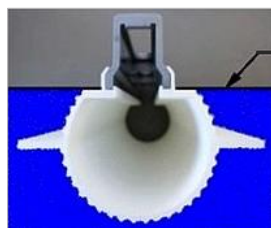


SNI'STREAM®

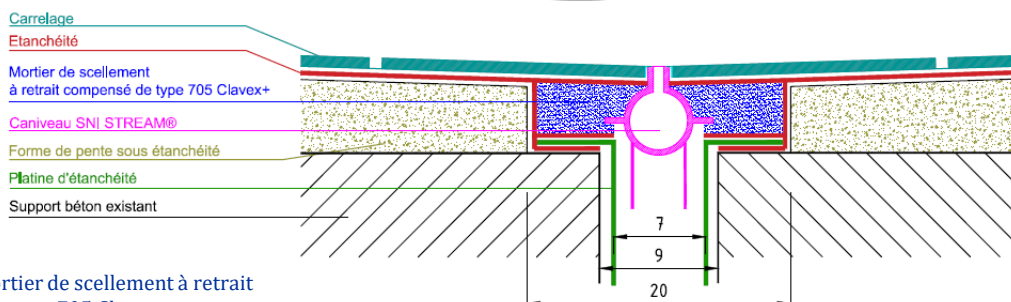


Présentation

Plan de détail :



Arase du mortier de scellement à retrait compensé de type 705 Clavex+



Nota: Mise en place d'un mortier de scellement à retrait compensé de type 705 Clavex+, sur toute la hauteur du SNI'STREAM® (dito détail ci-dessus) et de chaque côté, sur une largeur minimale de 10 cm.

- ✓ Le SNI'STREAM® a été conçu par SNI-DEVELOPPEMENT et a été breveté
- ✓ Il est destiné à être utilisé pour la collecte et l'évacuation des eaux de ruissellement des plages et locaux pieds nus des Centres Nautiques, Balnéothérapies, Thalassothérapies, Espaces Bien-être & Wellness ... aussi bien dans le secteur public que privé
- ✓ Le SNI'STREAM® est scellé dans le complexe de pose (Forme de pente sous carrelage), sans aucune réservation négative au droit du support béton
- ✓ La « réglette » (partie supérieure du SNI'STREAM®) se décline en 3 coloris standards au choix :

Ton Pierre, Gris Perle et Gris Anthracite

Elle peut aussi être réalisée en d'autres coloris sur demande.

- ✓ Le SNI'STREAM® est réalisé en ABS piscine, avec des procédés d'injection et d'extrusion. De forme cylindrique, sa paroi intérieure est complètement lisse et sa fente d'écoulement est de 8 mm (conformément à la législation en vigueur)
- ✓ Le SNI'STREAM® est traité antibactérien dans la masse
- ✓ Il dispose d'écoulements libres de 52 mm de diamètre
- ✓ Le SNI'STREAM® permet d'obtenir des points BAS FILANTS avec une seule altimétrie et permet des monopentes ainsi que l'utilisation de carreaux grands formats (30 x 60 cm,... sur les plages et dans les bassins) et cela même avec des pentes variables entre 3% et 5%
- ✓ Le SNI'STREAM® permet un nettoyage et un entretien aisé des surfaces

Autres avantages

du SNI'STREAM®



Le SNI'STREAM® résiste aux acides, aux faibles PH, aux Ultra Violets et aux attaques de chlore



De par sa conception et son positionnement, le SNI'STREAM® **permet de servir de joint de pré-fissuration au revêtement carrelage**, et exclut la mise en place d'un joint souple entre le caniveau et le revêtement, comme cela peut être le cas pour un caniveau inox



Il n'a **aucun problème d'électrolyse**, comme cela peut être le cas pour un caniveau inox. **PAS DE CORROSION**



Le SNI'STREAM® exclut toute mise à la terre des éléments



Le SNI'STREAM® permet un **calepinage précis** par rapport au carrelage



Partie supérieure (« réglette ») clipsable:

- Changement aisé en cas de sinistre
- Coût de SAV moindre



Le SNI'STREAM® permet les **monopentes** :
ce qui facilite la circulation des Personnes à Mobilité Réduite



Le SNI'STREAM® apporte une esthétique et peut être considéré comme un **élément de décoration**



Le SNI'STREAM® s'intègre sans difficulté dans l'économie d'un projet

Caractéristiques Techniques

Partie Inférieure

- ✓ Intérieur : parfaitement lisse
- ✓ Coloris : Blanc

Partie Supérieure « Réglette »

- ✓ Fente de 8 mm
- ✓ **Clipsable**
- ✓ 3 coloris standards (*au choix*) :

-  Ton Pierre
-  Gris Perle
-  Gris Anthracite

⇒ Autres coloris sur demande à partir d'un minimum de commande de 200 ml

Elément complet

- ✓ Barre de 3 mètres linéaires (ml)



Les accessoires du SNI'STREAM®

Manchon de jonction *



Bouchon *



Écoulement



- ✓ Coloris : Gris
- ✓ Écoulement libre de 52 mm (1 écoulement préconisé tous les 2 ml à 3 ml maximum)
- ✓ Débit : 41 litres / minute pour 1 écoulement
- ✓ Positionnement libre sur la longueur du SNI'STREAM®
- ✓ Siphonnage en sous face de dalle à prévoir par le lot plomberie

« Option »

La trappe de visite*

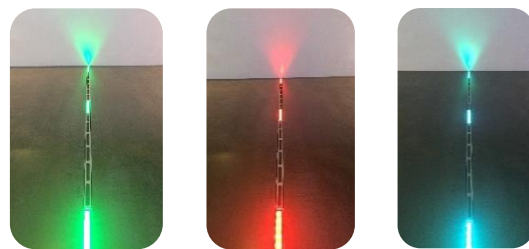


- ✓ Positionnable à la demande
- ✓ Couvercle et vis inviolables inclus

* 3 coloris au choix : Ton Pierre, Gris Perle et Gris Anthracite

Soon !

SNI'STREAM LED



La version lumineuse du SNI'STREAM® pour :

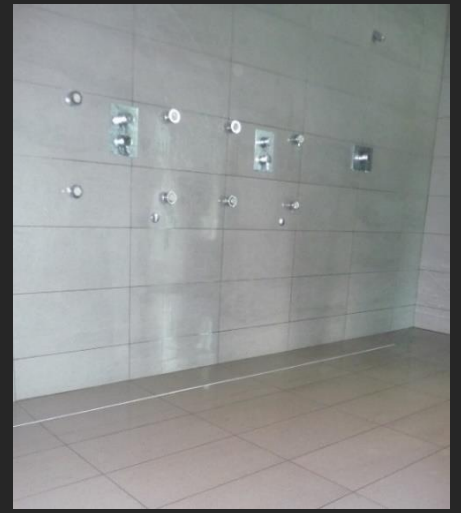
- Créer des ambiances dans les Centres Aquatiques
- Être un possible moyen d'alerte et de sécurité
- Faciliter et matérialiser les circulations PMR



LES BAINS DU LAC
SOISSONS {02}
BVL ARCHITECTURE {75}



PISCINE
LA SALLE LES ALPES {05}
CHABANNE & PARTENAIRES {69}
ARCHITECTURE GILLES GARRIGOU {05}



CENTRE AQUATIQUE
FOIX {09}
BVL ARCHITECTURE {75}



AUREO
BAYEUX {14}
CABINET LE BORGNE {44}



CENTRE AQUATIQUE X'EAU
COGNAC {16}
BVL ARCHITECTURE {75}



LINAË
TAIN L'HERMITAGE {26}
OCTANT ARCHITECTURE {76}



AQUAPARC
ST NAZAIRE {44}
COSTE ARCHITECTURES {78}



AQUALANGRES
LANGRES {52}
TNA ARCHITECTES {75}



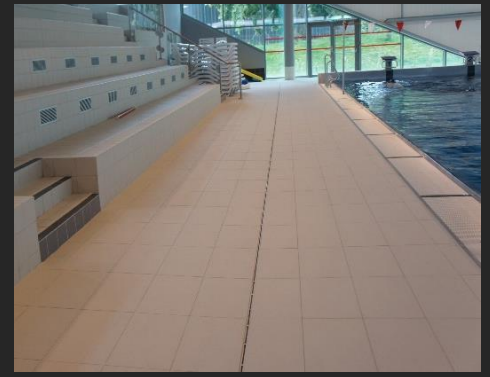
NAUTILIA
GUEBWILLER {68}
CHABANNE & PARTENAIRES {69}
DRLW {68}



LES RIVES DE L'ILL
TAGOLSHEIM {68}
 DRLW ARCHITECTES {68}
 CHABANNE & PARTENAIRES {69}



AQUAMOTION
COURCHEVEL {73}
 AUER + WEBER {De}
 STUDIO ARCH {73}



CENTRE AQUATIQUE DE LA PLAINE
SARTROUVILLE {78}
 JEAN MICHEL RUOLS ARCHITECTE {75}



AQUAVABRE
BRIGNOLES {83}
 BBM ARCHITECTES {44}



PISCINE DU LAC
ST PARDOUX {87}
 CHABANNE & PARTENAIRES {69}
 DHALLUIN PENY ARCHITECTES {19}



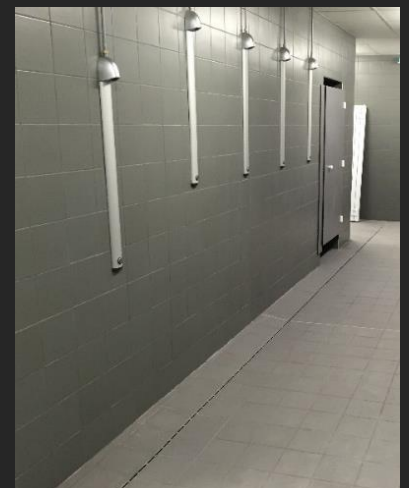
LA VAGUE
PALaiseau {91}
 AGENCE JACQUES ROUGERIE ARCHITECTE {75}



CENTRE AQUATIQUE PAJEAUD
ANTONY {92}
 BVL ARCHITECTURE {75}



PISCINE ALFRED SEVESTRE
ISSY LES MOULINEAUX {92}
 BVL ARCHITECTURE {75}



PISCINE ROSA PARKS
CLICHY SOUS BOIS {93}
 ARCHI 5 PROD {93}



**SPA MARIN DU VAL ANDRE
PLENEUF VAL ANDRE {22}**
PHILIPPE ROBERT ARCHITECTE {29}



**THERMASALINA
SALINS LES BAINS {39}**
AGENCE MALCOTTI ROUSSEY {70}
ATELIER ARCOS ARCHITECTURE {75}



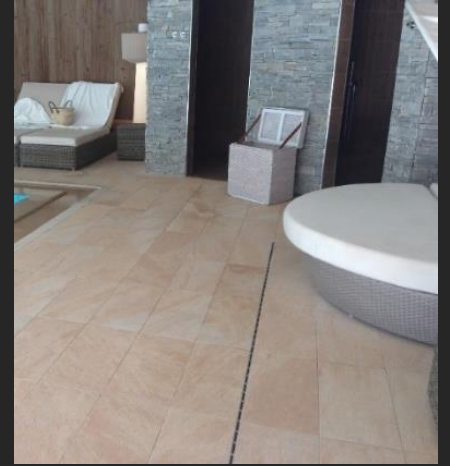
LES BAINS D'AVENE {34}
TASSERA S.A. {31}



**MOURATOGLOU TENNIS ACADEMY
BIOT {06}**
ARCHI & PARTNERS {06}



**HOTEL THALASSO SPA MIRAMAR
ARZON {56}**
AGENCE D'ARCHITECTURE A. BECHU {75}



**HOTEL SPA JULIEN
DEVANT FOUDDAY {67}**
PINKELE ARCHITECTE {67}



**PULLMAN HOTELS
ROISSYPOLE {95}**
ARTE CHARPENTIER ARCHITECTES {75}



**AQUALAGON - VILLAGES NATURE
PARIS {77}**
JFA {75}
ARTELIA {93}



Secteur Privé



"Le Claridge"

18 avenue de la 1^{ère} Armée Française - 21000 DIJON

Tél : 03 80 23 62 65