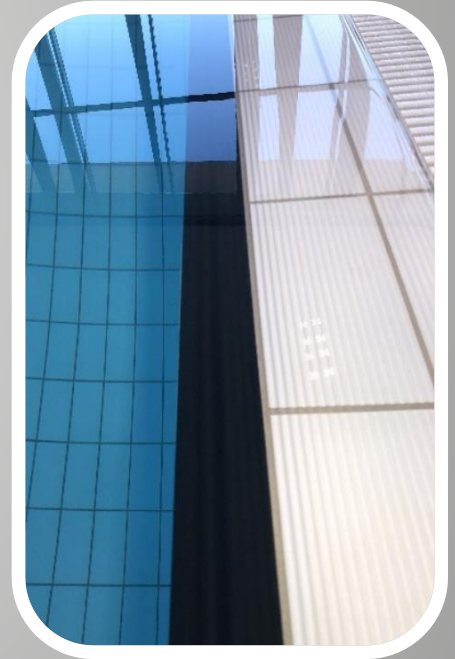
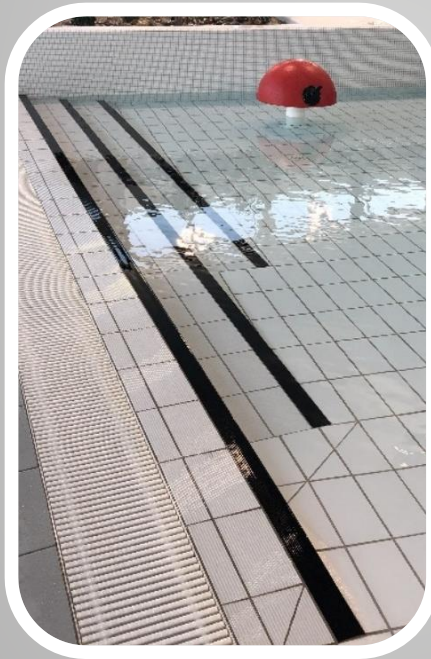
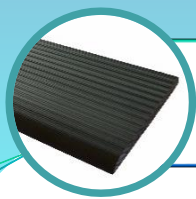


# SNI'BORDER



**2 modèles**



Modèle :  
Pièce nez de marche pour escaliers de bassin



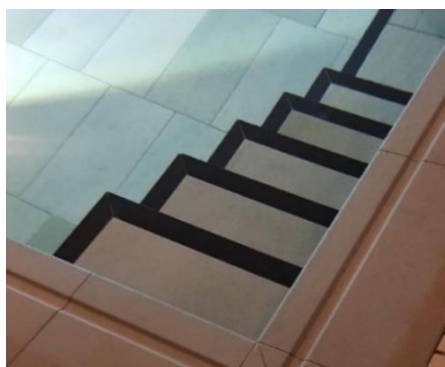
LES BAINS DU LAC - SOISSONS {02}  
BVL ARCHITECTURE {75}



NAUTILIA - GUEBWILLER {68}  
CHABANNE & PARTENAIRES {69}  
DRLW {68}



AQUAPARC - SAINT-NAZAIRE {44}  
COSTE ARCHITECTURES {78}



LES BAINS D'AVENE  
LABORATOIRES PIERRE FABRE {34}  
TASSERA S.A. {31}



LA VAGUE - MAYENNE {53}  
CHABANNE & PARTENAIRES {75}  
LE BERT CHRISTOPHE {53}

Le **SNI'BORDER** : 2 modèles avec des avantages communs



Pièce monolithique en ABS



Traité antibactérien dans la masse

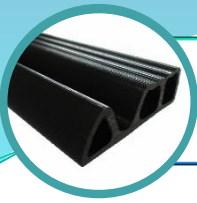


RESISTANT  
ABSORBE LES CHOCS  
du fait de sa conception (ABS)

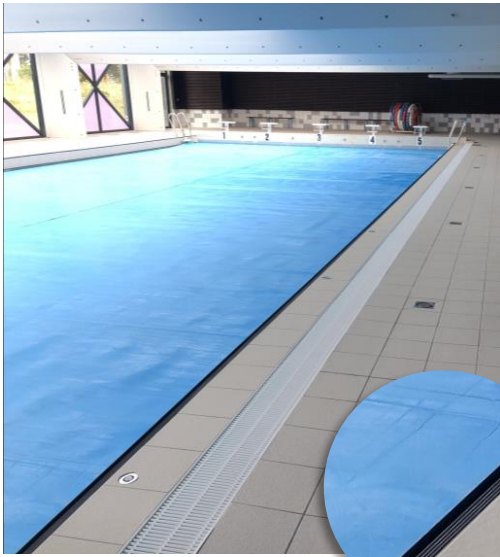


2 coloris : bleu & noir (réglementaires)

- ✓ Le **SNI'BORDER** vient en remplacement des traditionnelles pièces en céramique, qui sont fragiles (cassantes et ébréchables) et teintées en couche superficielle uniquement. Une pièce en céramique défectueuse, c'est un risque pour l'utilisateur, pouvant rendre l'ouvrage impropre à sa destination.



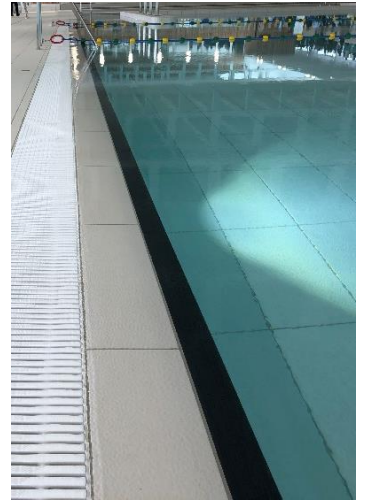
Modèle :  
Pièce de bordure de bassin avec accroche doigts



PISCINE INTERCOMMUNALE  
SEZANNE {51}  
ATELIER LES PARTICULES {75}



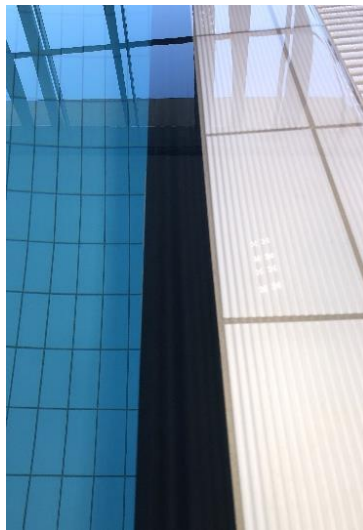
CENTRE AQUATIQUE PAJEAUD  
ANTONY {92}  
BVL ARCHITECTURE {75}



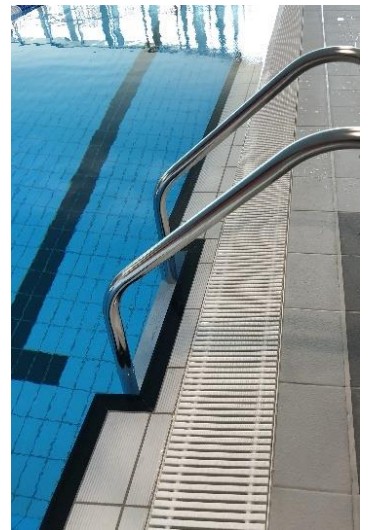
LES BAINS DU LAC  
SOISSONS {02}  
BVL ARCHITECTURE {75}



X'EAU - COGNAC {16}  
BVL ARCHITECTURE {75}



AQUAPARC - SAINT-NAZAIRE {44}  
COSTE ARCHITECTURES {78}



- ✓ Le **SNI'BORDER** version avec accroche doigts est une pièce plus épaisse et adaptée aux bordures de bassins. Il offre une prise à l'usager tout en conférant une grande résistance à ces zones fortement sollicitées.
- ✓ Les têtes de bassins et les escaliers de bassins sont soumis à de nombreux chocs: descente et remontée de bouteilles, appareils de nettoyage et aquabike ...  
Avec le **SNI'BORDER**, les chocs sont absorbés grâce à l'ABS. Il n'y a ni écaillage ni fissuration
- ✓ **CALEPINAGE POSSIBLE** notamment par rapport aux carreaux grands formats
- ✓ Le **SNI'BORDER** est antidérapant et agréable au toucher
- ✓ Apporte une **plus value esthétique** aux ouvrages



"Le Claridge"

18 avenue de la 1<sup>ère</sup> Armée Française - 21000 DIJON

Tél : 03 80 23 62 65